



Projet de Gréalou / Béduer Rapport intermédiaire de vent

Données brutes de la mesure



Photo : mât de mesure de Gréalou/Béduer

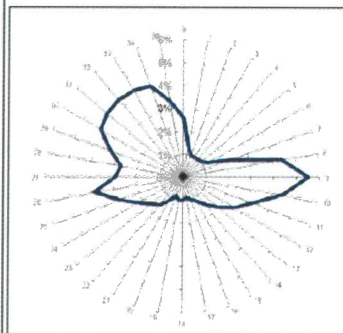
Période de mesure :

- début 11 mai 2010
- mesure prévue pendant environ 24 mois

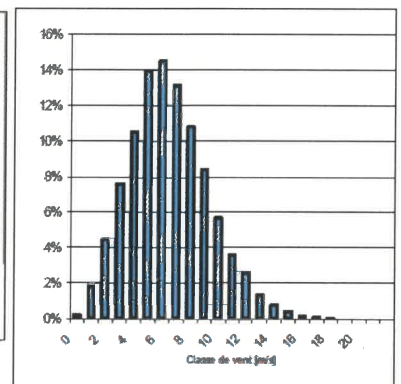
Caractéristiques :

- Mesures de la vitesse à 50m, 48m et 35m et de la direction
- Pour chaque mât, 3xAnémomètres, une girouette et une centrale d'acquisition joignable par GSM et alimentée en solaire
- Échantillonnage de 1s
- Statistiques toutes les 10min : vitesses moyennes, maximales, écart-type et direction du vent

Données traitées



Rose des vents



Répartition par classe à hauteur de moyeu vents réguliers et constants

Premières conclusions avant poursuite de la campagne de mesure :

- Forte augmentation du potentiel en vent et diminution des turbulences avec l'altitude,
- La campagne de mesures devra être poursuivie et, selon l'avancement du développement, précisée par l'installation de mâts de mesure de hauteur proche de la hauteur du moyeu des éoliennes envisagées.

Du point de vue de la ressource en vent, le site de Gréalou/Béduer peut être considéré comme un bon site éolien.